

rhenus
**SCHMIERFETTE FÜR
BAUMASCHINEN,
BERG- UND TAGEBAU**

Für maximale Qualität in Ihren Prozessen



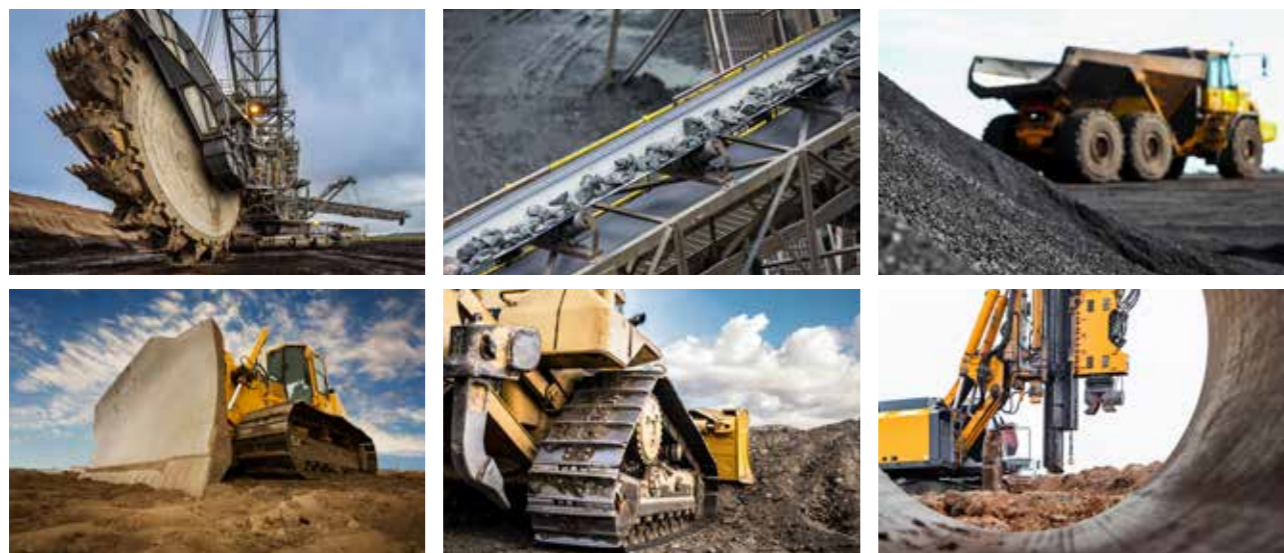
rhenus Hochleistungsschmierfette - die Nr. 1 auf Ihrer Baustelle und Mine

Baumaschinen und bewegliches Equipment im Tage- und Bergbau sind täglich extremen Bedingungen wie Staub, Vibrationen und widrigen Witterungsverhältnissen ausgesetzt. Um ihre Leistungsfähigkeit und Langlebigkeit sicherzustellen, hat Rhenus Lub Hochleistungsschmierfette entwickelt, die speziell auf diese Herausforderungen zugeschnitten sind. Unsere rhenus Schmierfette bieten hervor-

ragenden Schutz für essenzielle Komponenten wie Gelenke, Lager und Drehpunkte, reduzieren Reibung und minimieren Verschleiß. Weltweit vertrauen Betreiber von Bau- und Bergbaumaschinen auf unsere Produkte, um den zuverlässigen Betrieb ihrer Anlagen selbst unter härtesten Einsatzbedingungen zu gewährleisten.

rhenus Produkte für Erdarbeiten

Transport | offene Getriebe | Bohrgeräte | Hydraulikhammer | Brecher und Mühlen | Schaufelbagger | Kippwaggons | generelle Schmierung



Produktfeatures von rhenus Schmierfetten

- Hohes Druckaufnahmevermögen
- Exzellente mechanische Stabilität
- Effektiver Schutz vor Korrosion
- Sehr gute Haftung
- Biologisch abbaubar (abhängig vom Produkt)

Transport

Anwendung	Produkt	Farbe	Anwendungstemperatur	Eigenschaften
Tragrollen Förderband - Schwer belastet	rhenus LKX 2	weiß	-25 bis 150°C	Teilsynthetisches Hochleistungs-EP-Fett mit synergistisch wirkender, weißer Festschmierstoffkombination. In Zentralschmieranlagen pump- und förderbar bis -20°C, sehr haftfähig. Ideal für Anwendungen bei starken Vibrationen und Stoßbelastungen.
Tragrollen Förderband - Normal belastet	rhenus LZN 2	beige-braun	-30 bis 130°C	EP-Fett auf der Basis alterungsbeständiger Mineralöle. Schmierung von Wälz- und Gleitlagern im angegebenen Temperaturbereich, auch unter hohen Belastungen. Gut förderbar in Zentralschmieranlagen, alterungsbeständig, wasserbeständig, mechanisch sehr stabil, korrosionsschützend, hohes Druckaufnahmevermögen, gut haftend.
	rhenus CZN 2	beige	-30 bis 130°C	EP-Fett auf der Basis alterungsbeständiger Mineralöle. Schmierung von Wälz- und Gleitlagern auch bei erhöhter Belastung und insbesondere da, wo eine gute Abdichtung der Lager bei staubiger und feuchten Betriebsbedingungen erforderlich ist.
Tragrollen Förderband (Tiefemperaturanwendung)	rhenus CGN 2	beige	-50 bis 100°C	Besonders weiches und geschmeidiges Schmierfett auf Basis besonders kältestabiler Mineralöle mit sehr geringem Anlaufwiderstand bei tiefen Temperaturen.
Förderband - Säureeinfluß	rhenus BCN 2	natur	-15 bis 150°C	Beständig gegen schwache Säuren und Laugen, damit geeignet zur Lagerschmierung unter aggressiven Betriebsbedingungen.
Bahn - Spurkranz	rhenus CBG 03	schwarz	-30 bis 80°C	Halbflüssiges Spurkranzschmiermittel auf Basis biologisch leicht abbaubarer Grundöle. Vergütet mit Graphit, leicht förderbar, wasserbeständig, korrosionsschützend, gut haftend und mit hohem Druckaufnahmevermögen. Freigegeben von Rebs Zentralschmiertechnik zum Einsatz in Spurkranzschmieranlagen.
Bahn - Weichen	rhenus LSN 04 XT	natur	-40 bis 120 °C	Von der Deutschen Bahn freigegeben.
Puffer, Kupplung	rhenus BAC 0	natur	-50 bis 100 °C	
Bahn - Radlager	rhenus LKF 2 TB	blau	-30 bis 150°C	Hoch- und Tiefemperatur-EP-Fett auf der Basis eines teilsynthetischen Grundöls. Ideal geeignet für Radlagerschmierung von LKW, Radsatzlagern schienengebundener Fahrzeuge, Kreuzgelenken sowie Gelenkwellen im industriellen und Nutzfahrzeugbereich.
Bahn- und Elektro-Motoren	rhenus LKZ 2	natur	-40 bis 140°C	Speziell für den Einsatz in Wälzlager von Elektromotoren und Generatoren entwickelt. Einsetzbar bei Temperaturen kleiner -20 °C. Wasserbeständig, mechanisch stabil.

Zahnflanken-Schmierung: Offene Getriebe

Anwendung	Produkt	Farbe	Anwendungs-temperatur	Eigenschaften
Zahnkranzflanken	rhenus ACG 0	schwarz	-30 bis 200°C	Sprühbarer, fließfettartiger Haftschmierstoff mit hohem Anteil an Feinstgrafit. Sehr gut haftend und extrem wasserbeständig. Schützt vor Korrosion. Sehr hohes Druckaufnahmevermögen.
	rhenus ABG 0	schwarz	-30 bis 200°C	
	rhenus ABG 02	schwarz	-30 bis 200°C	

Bagger und Kräne

Anwendung	Produkt	Farbe	Anwendungs-temperatur	Eigenschaften
Seil	rhenus ADG 0	schwarz	-30 bis 140°C	Sprühbarer, fließfettartiger Haftschmierstoff mit hohem Anteil an Feinstgrafit. Sehr gut haftend und extrem wasserbeständig. Schützt vor Korrosion. Sehr hohes Druckaufnahmevermögen.
Zahnkranzflanken	rhenus ACG 0	schwarz	-30 bis 200°C	
Zahnkranzflanken	rhenus ABG 0	schwarz	-30 bis 200°C	
Zentralschmierung Dreh- und Schwenkbewegungen	rhenus CJN 2	beige	-30 bis 130°C	Spezialfett, auf der Basis eines teilsynthetischen Grundöles mit sehr hohem Lasttragevermögen und ausgeprägten adhäsiven Eigenschaften. besitzt eine sehr gute Wasserbeständigkeit und ist damit besonders widerstandsfähig gegen Auswaschen aus Lagern und Gleitstellen
Zentralschmierung - Arctic	rhenus LKZ 2	natur	-40 bis 140°C	Einsetzbar bei Temperaturen kleiner -20 °C. Wasserbeständig, mechanisch stabil.
	rhenus CJN 2	beige	-30 bis 130°C	
Kettenantrieb	rhenus ADG 0	schwarz	-30 bis 140°C	Sprühbarer, fließfettartiger Haftschmierstoff mit hohem Anteil an Feinstgrafit. Sehr gut haftend und extrem wasserbeständig. Schützt vor Korrosion. Sehr hohes Druckaufnahmevermögen.

Bohrgeräte/ Bohrhammer

Anwendung	Produkt	Farbe	Anwendungs-temperatur	Eigenschaften
Zentralschmierung: Lager und Bolzen	rhenus LKX 2	weiß	-25 bis 150°C	Teilsynthetisches Hochleistungs-EP-Fett mit synergistisch wirkender, weißer Festschmierstoffkombination. In Zentralschmieranlagen pump- und förderbar bis -20°C, sehr haftfähig. Ideal für Anwendungen bei starken Vibrationen und Stoßbelastungen.
Bohrhammer	rhenus ACK 2	schwarz-braun	-20 bis 1100°C	Entwickelt speziell nur für die Schmierung von Einsteckwerkzeugen und Verschleißbuchsen von Hydraulik- und Druckluftschlämmern. Sehr walkstabil, gute Wasserbeständigkeit, thermisch hoch belastbar, gute Korrosionsschutzeigenschaften, oxidationsbeständig, Trennwirkung des Feststoff-Filmes bis ca. 1100°C.
Zahnkranzflanken	rhenus MAK 15	schwarz-braun	-30 bis 700°C	Eingesetzt bei Schraubverbindungen, die extrem hohen Drücken und hoher thermischer Belastung und korrosiven Einflüssen ausgesetzt sind. Es zeigt gute Dichtungseigenschaften und ermöglicht eine zerstörungsfreie Demontage der Verbindung. Diese Eigenschaft bleibt selbst nach dem Glühen von Schraubverbindungen bis zu ca. 700 °C erhalten.

Muldenkipper

Anwendung	Produkt	Farbe	Anwendungs-temperatur	Eigenschaften
Zentralschmierung Dreh- und Schwenkbewegungen	rhenus LKZ 2	natur	-40 bis 140°C	Spezialfett, auf der Basis eines teilsynthetischen Grundöles mit sehr hohem Lasttragevermögen und ausgeprägten adhäsiven Eigenschaften. besitzt eine sehr gute Wasserbeständigkeit und ist damit besonders widerstandsfähig gegen Auswaschen aus Lagern und Gleitstellen.
	rhenus CJN 2	beige	-30 bis 130°C	
Radlager	rhenus LKR 25	natur	-30 bis 150°C	Hochtemperatur-EP-Fett auf der Basis teilsynthetischen Grundöle. Hohe mechanische Stabilität, gute Abdichtwirkung gegen Schmutz und Wasser. Einsetzbar zur Lifetime-Schmierung und zur Schmierung von oszillierenden Lagerungen. Besonders geeignet für die Radlagerschmierung von Nutzfahrzeugen. Freigegeben von DaimlerChrysler (Betriebsstoff - Vorschrift Blatt 265.1) und MAN (Werknorm MAN 284 Li-H2).

Generelle Schmierung

Produkt	Produkt	Farbe	Anwendungstemperatur	Eigenschaft
Allgemeine Schmierstellen	rhenus LZN 1	beige-braun	-30 bis 130°C	EP-Fett auf der Basis alterungsbeständiger Mineralöle. Schmierung von Wälz- und Gleitlagern im angegebenen Temperaturbereich, auch unter hoher Belastung. Gut förderbar in Zentralschmieranlagen, alterungsbeständig, wasserbeständig, mechanisch sehr stabil, korrosionsschützend, hohes Druckaufnahmevermögen, gut haftend.
	rhenus LZN 2	beige-braun	-30 bis 130°C	
	rhenus LZN 3	beige-braun	-30 bis 130°C	
	rhenus CZN 2	beige	-30 bis 130°C	
Lager, thermisch hochbeansprucht	rhenus LKA 2	braun	-30 bis 150°C	Hoch- und Tieftemperatur EP-Fett auf der Basis eines teilsynthetischen Grundöls. Ideal geeignet für Radlagerschmierung von LKW, Radsatzlagern schienengebundener Fahrzeuge, Kreuzgelenken sowie Gelenkwellen im industriellen und Nutzfahrzeugbereich.
Elektromotoren	rhenus LKZ 2	natur	-40 bis 140°C	Speziell für den Einsatz in Wälzlager von Elektromotoren und Generatoren entwickelt. Einsetzbar bei Temperaturen kleiner -20 °C. Wasserbeständig, mechanisch stabil.
Wasserpumpen	rhenus LCC 2	beige	-30 bis +130°C	Schmierung von Wälz- und Gleitlagern im angegebenen Temperaturbereich, unter normalen und erschwerten Betriebsbedingungen, insbesondere für Schmierstellen, die hohen und teils stoßartigen Belastungen sowie dem Einfluss von Wasser oder Feuchtigkeit ausgesetzt sind.



Rhenus Lub - Ihr zuverlässiger Partner im Berg- und Tagebau. Weltweit.

Wasserpumpen
 Mühlen Brecher Bohrhammer
Getriebe Förderbänder
 Kupplungen **Zentralschmierungen**
 Bagger **Pufferteller** Zahnkranzflanken
 Wälz- und Gleitlager **Kräne**
 Elektromotoren **Bahnweichen**
Radlager **Lager** Bohrgerät
 Muldenkipper
Bolzen





Rhenus Lub GmbH & Co KG
Hamburgering 45
41179 Mönchengladbach

Telefon +49 2161 5869-0
Telefax +49 2161 5869-93

vertrieb@rhenusweb.de
www.rhenuslub.de

